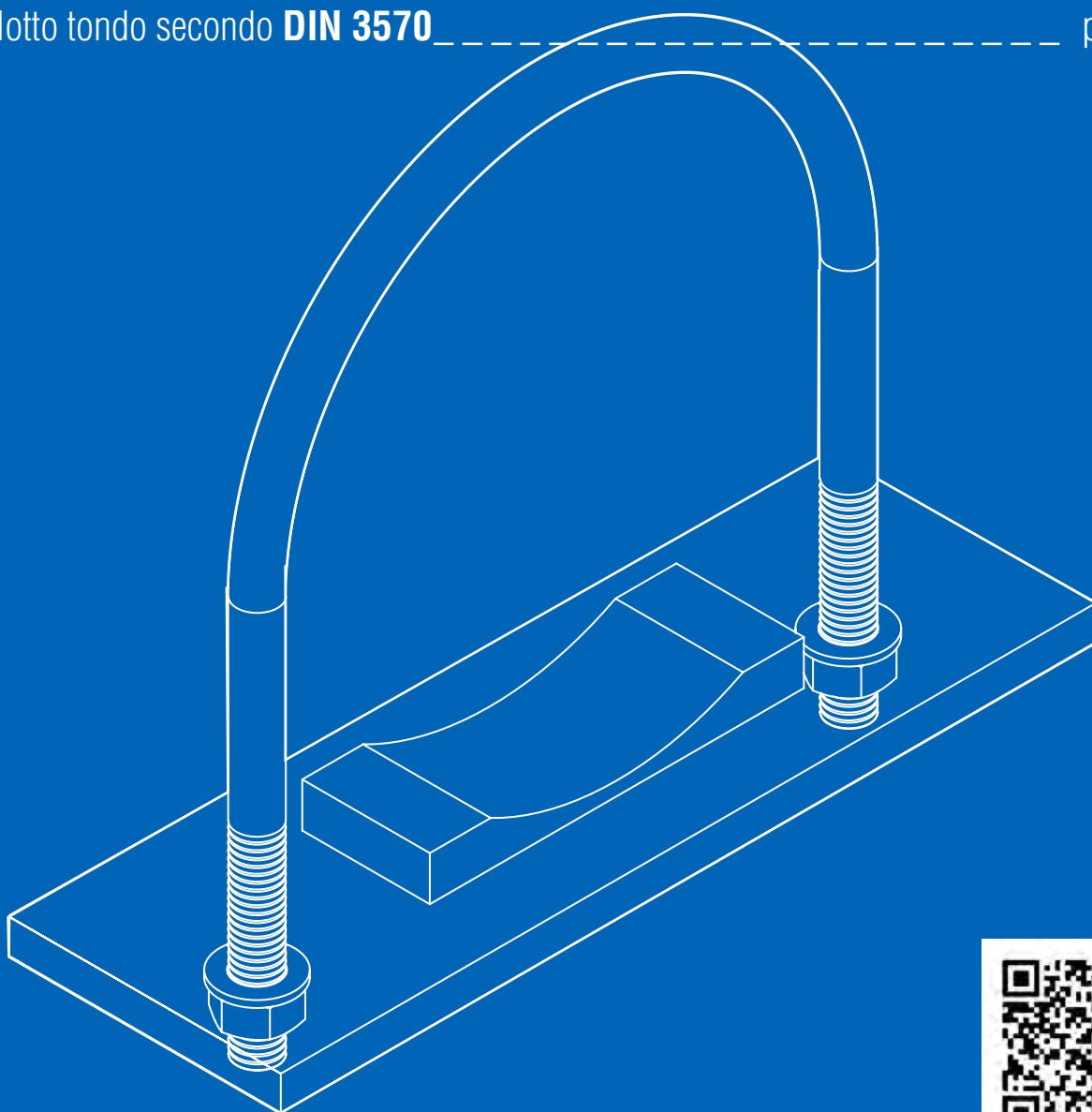


Cavallotti TONDI

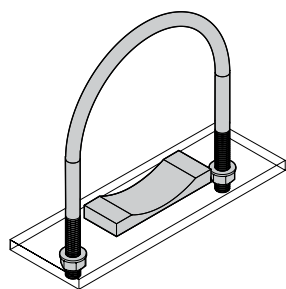
- Cavallotto tondo **leggero** p 68
- Cavallotto tondo **medio** p 70
- Cavallotto tondo **pesante** p 72
- Cavallotto tondo secondo **DIN 3570** p 74



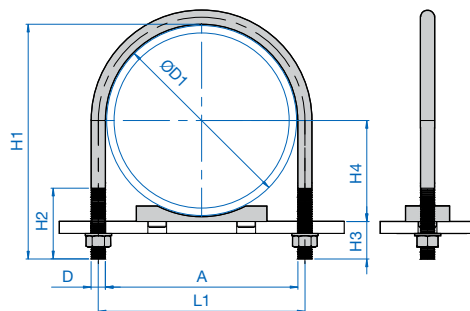
CAVALLOTTO TONDO LEGGERO

Base BC

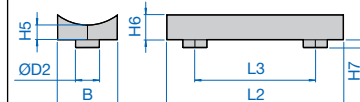
Cavallotto leggero CL



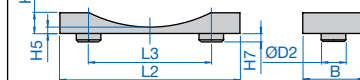
TIPO 1-20



Base cavallotto corta BC



TIPO 5-8



TIPO 9-20

Per caratteristiche materiali e finiture vedi pagina 80.

Codice CL Acciaio Fe430
Codice XCL Acciaio AISI 304L

Base cavallotto corta BC
Materiale PP-PA

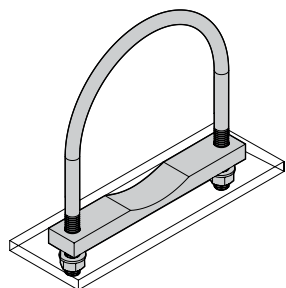
La fornitura dei cavallotti include 2 dadi e 2 rondelle.
I cavallotti con finitura Crapal vengono forniti
con dadi flangiati DIN 6923 Dacromet.

Base per cavallotto corta
solo su richiesta.

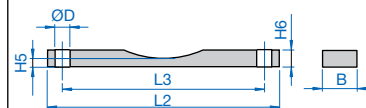
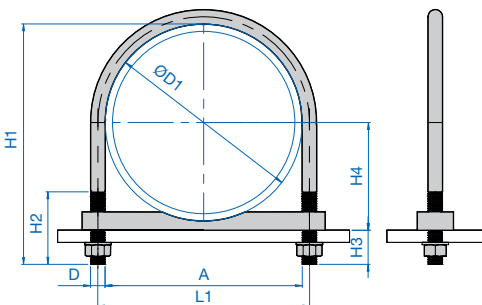
Codice PI.EFFE.CI.	Diametro esterno tubo ØD1		Materiale e finitura	A	L1	H1	H2	H3	H4	D	L2	L3	B	H5	H6	H7	ØD2
	in mm	in pollici gas															
CL 01 CZF 01 XCL 01	10	1/8"	Fe430 Zincato	11	17	31	19	20	5	M6	35	25	24	5	8	5	8
Fe430 Crapal			29			18											
AISI 304L Lavato			29			18											
CL 02 CZF 02 XCL 02	13,5	1/4"	Fe430 Zincato	14	20	34	19	19,2	6,8	M6	35	25	24	5	8	5	8
Fe430 Crapal			32			17,2											
AISI 304L Lavato			32			17,2											
CL 03 CZF 03 XCL 03	17,2	3/8"	Fe430 Zincato	18	24	37	19	18,4	8,6	M6	35	25	24	5	8	5	8
Fe430 Crapal			36			17,4											
AISI 304L Lavato			36			17,4											
CL 04 CZF 04 XCL 04	21,3	1/2"	Fe430 Zincato	22	28	43	19	20,4	10,6	M6	35	25	24	5	8	5	8
Fe430 Crapal			40			17,4											
AISI 304L Lavato			40			17,4											
CL 05 CZF 05 XCL 05	26,9	3/4"	Fe430 Zincato	27	33	47	19	14,5	18,5	M6	35	25	24	5	8	5	8
Fe430 Crapal			45			12,5											
AISI 304L Lavato			45			12,5											
CL 06 CZF 06 XCL 06	33,7	1"	Fe430 Zincato	34	40	55	19	15,2	21,8	M6	35	25	24	5	8	5	8
Fe430 Crapal			52			12,2											
AISI 304L Lavato			52			12,2											
CL 07 CZF 07 XCL 07	42,4	1.1/4"	Fe430 Zincato	43	49	63	19	15	26	M6	35	25	24	5	8	5	8
Fe430 Crapal			61			13											
AISI 304L Lavato			61			13											
CL 08 CZF 08 XCL 08	48,3	1.1/2"	Fe430 Zincato	49	57	73	19	18,8	29,2	M6	35	25	24	5	8	5	8
Fe430 Crapal			70			15,8											
AISI 304L Lavato			70			15,8											
CL 09 CZF 09 XCL 09	60,3	2"	Fe430 Zincato	61	69	85	19	18,8	35,2	M6	35	25	24	5	8	5	8
Fe430 Crapal			82			15,8											
AISI 304L Lavato			82			15,8											
CL 10 CZF 10 XCL 10	76,1	2.1/2"	Fe430 Zincato	77	85	101	19	19	43	M8	38	50	10	6	10	6	10
Fe430 Crapal			98			16											
AISI 304L Lavato			98			16											
CL 11 CZF 11 XCL 11	88,9	3"	Fe430 Zincato	89	97	113	19	15,5	52,5	M8	38	50	10	6	10	6	10
Fe430 Crapal			110			12,5											
AISI 304L Lavato			110			12,5											
CL 12 CZF 12 XCL 12	102	3.1/2"	Fe430 Zincato	102	110	130	19	19	59	M8	75	40 (40,5 PA)	70	17	15	15	15
Fe430 Crapal			127			16											
AISI 304L Lavato			127			16											
CL 13 CZF 13 XCL 13	114,3	4"	Fe430 Zincato	115	123	142	19	18,8	65,2	M10	75	40 (40,5 PA)	70	17	15	15	15
Fe430 Crapal			139			15,8											
AISI 304L Lavato			139			15,8											
CL 14 CZF 14 XCL 14	139,7	5"	Fe430 Zincato	140	148	169	19	20,2	77,8	M8	75	40 (40,5 PA)	70	17	15	15	15
Fe430 Crapal			165			16,2											
AISI 304L Lavato			165			16,2											
CL 15 CZF 15 XCL 15	168	6"	Fe430 Zincato	168	178	202	19	26	92	M10	75	40 (40,5 PA)	70	17	15	15	15
Fe430 Crapal			196			20											
AISI 304L Lavato			196			20											
CL 16 CZF 16 XCL 16	219	8"	Fe430 Zincato	220	230	254	19	26,5	117,5	M10	75	40 (40,5 PA)	70	17	15	15	15
Fe430 Crapal			248			20,5											
AISI 304L Lavato			248			20,5											
CL 17 CZF 17 XCL 17	273	10"	Fe430 Zincato	274	284	308	19	26,5	144,5	M10	75	40 (40,5 PA)	70	17	15	15	15
Fe430 Crapal			302			20,5											
AISI 304L Lavato			302			20,5											
CL 18	324	12"	Fe430 Zincato	324	340	368	19	36	170	M16	75	40 (40,5 PA)	70	17	15	15	15
CL 19	356	14"	Fe430 Zincato	356	372	400											
CL 20	406,4	16"	Fe430 Zincato	408	424	452	19	37	211	M16	75	40 (40,5 PA)	70	17	15	15	15

Cavallotto leggero
CL

Base cavallotto lunga
BL



TIPO 1-20



TIPO 5-20

Per caratteristiche materiali e finiture vedi pagina 80.

Codice CL Acciaio Fe430
Codice XCL Acciaio AISI 304L

Base cavallotto lunga BL
Materiale PP-PA

La fornitura dei cavallotti include 2 dadi e 2 rondelle.
I cavallotti con finitura Crapal vengono forniti
con dadi flangiati DIN 6923 Dacromet.

Base per cavallotto lunga
solo su richiesta.

Codice PI.EFFE.CI.	Diametro esterno tubo ØD1		Materiale e finitura	A	L1	H1	H2	H3	H4	D	L2	L3	B	H5	H6	ØD		
	in mm	in pollici																
CL 01 CZF 01 XCL 01	10	1/8"	Fe430 Zincato	11	17	31	19	20	5	M6	---							
Fe430 Crapal			29								16	18	---					
AISI 304L Lavato			---															
CL 02 CZF 02 XCL 02	13,5	1/4"	Fe430 Zincato	14	20	34	19	19,2	6,8	M6	---							
Fe430 Crapal			32								16	17,2	---					
AISI 304L Lavato			---															
CL 03 CZF 03 XCL 03	17,2	3/8"	Fe430 Zincato	18	24	37	19	18,4	8,6	M6	---							
Fe430 Crapal			36								16	17,4	---					
AISI 304L Lavato			---															
CL 04 CZF 04 XCL 04	21,3	1/2"	Fe430 Zincato	22	28	43	25	20,4	10,6	M6	---							
Fe430 Crapal			40								18	17,4	---					
AISI 304L Lavato			---															
CL 05 CZF 05 XCL 05	26,9	3/4"	Fe430 Zincato	27	33	47	25	14,5	18,5	M6	70	37	---					
Fe430 Crapal			45								18	12,5	---					
AISI 304L Lavato			---															
CL 06 CZF 06 XCL 06	33,7	1"	Fe430 Zincato	34	40	55	25	15,2	21,8	M6	75	43	30	12	11	---		
Fe430 Crapal			52								18	12,2				---		
AISI 304L Lavato			---															
CL 07 CZF 07 XCL 07	42,4	1.1/4"	Fe430 Zincato	43	49	63	25	15	26	M6	75	52	---					
Fe430 Crapal			61								18	13	---					
AISI 304L Lavato			---															
CL 08 CZF 08 XCL 08	48,3	1.1/2"	Fe430 Zincato	49	57	73	30	18,8	29,2	M6	95	60	5	15	13	---		
Fe430 Crapal			70								28	15,8				---		
AISI 304L Lavato			---															
CL 09 CZF 09 XCL 09	60,3	2"	Fe430 Zincato	61	69	85	30	18,8	35,2	M6	95	72	35	15	13	---		
Fe430 Crapal			82								28	15,8				---		
AISI 304L Lavato			---															
CL 10 CZF 10 XCL 10	76,1	2.1/2"	Fe430 Zincato	77	85	101	30	19	43	M8	115	88	---					
Fe430 Crapal			98								28	16	---					
AISI 304L Lavato			---															
CL 11 CZF 11 XCL 11	88,9	3"	Fe430 Zincato	89	97	113	30	18,5	49,5	M8	135	100	---					
Fe430 Crapal			110								28	15,5	---					
AISI 304L Lavato			---															
CL 12 CZF 12 XCL 12	102	3.1/2"	Fe430 Zincato	102	110	130	35	17	61	M8	150	117	---					
Fe430 Crapal			127								14	---						
AISI 304L Lavato			---															
CL 13 CZF 13 XCL 13	114,3	4"	Fe430 Zincato	115	123	142	35	16,8	67,2	M10	185	131	---					
Fe430 Crapal			125								13,8	---						
AISI 304L Lavato			123								139	---						
CL 14 CZF 14 XCL 14	139,7	5"	Fe430 Zincato	140	148	169	45	18,2	79,8	M8	210	154,5	40	20	18	---		
Fe430 Crapal			150								14,2	---						
AISI 304L Lavato			148								165	---						
CL 15 CZF 15 XCL 15	168	6"	Fe430 Zincato	168	178	202	45	24	94	M10	220	182	---					
Fe430 Crapal			196								18	---						
AISI 304L Lavato			---															
CL 16 CZF 16 XCL 16	219,1	8"	Fe430 Zincato	220	230	254	45	24,5	119,5	M10	280	240	50	25	22	---		
Fe430 Crapal			248								18,5	---						
AISI 304L Lavato			---															
CL 17 CZF 17 XCL 17	273	10"	Fe430 Zincato	274	284	308	45	24,5	146,5	M10	350	294	---					
Fe430 Crapal			302								18,5	---						
AISI 304L Lavato			---															
CL 18	324	12"	Fe430 Zincato	324	340	368	60	29	177	M16	420	348	60	15	30	26		
CL 19	356	14"	Fe430 Zincato	356	372	400	60	29	193	M16	460	380	60	15	30	26		
CL 20	406,4	16"	Fe430 Zincato	408	424	452	60	30	218	M16	510	432	60	15	30	26		

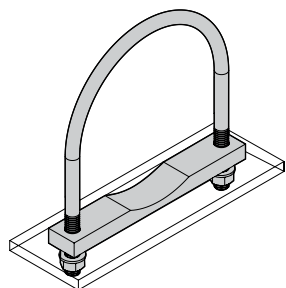
CAVALLOTTO TONDO MEDIO

Base BC

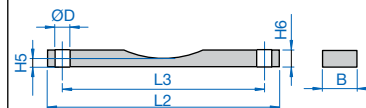
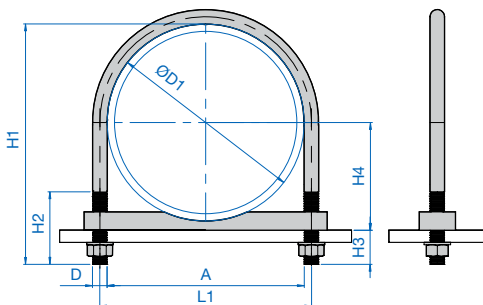
Cavallo medio CM											Base cavallo corto BC											
<p>TIPO 4-23</p>											<p>TIPO 5-8</p>						<p>TIPO 9-23</p>					
Per caratteristiche materiali e finiture vedi pagina 80.				Codice CM Acciaio Fe430 Codice XCM Acciaio AISI 316L							Base cavallo corto BC Materiale PP-PA											
Codice P.I.EFFE.CI.	Diametro esterno tubo ØD1		La fornitura dei cavallotti include 2 dadi e 2 rondelle.								Base per cavallo corto solo su richiesta.											
	in mm	in pollici gas	Materiale e finitura	A	L1	H1	H2	H3	H4	D	L2	L3	B	H5	H6	H7	ØD2					
CM 04 XCM 04	21,3	1/2"	Fe430 Zincato AISI 316L Lavato	22	30	52 48	30 25	29,4 25,4	10,6	M8	35	25	24	8	5	5	8					
CM 05 XCM 05	26,9	3/4"	Fe430 Zincato AISI 316L Lavato	27	35	56 52	30 25	23,5 19,5	18,5													
CM 06 XCM 06	33,7	1"	Fe430 Zincato AISI 316L Lavato	34	42	64 60	30 25	24,2 20,2	21,8													
CM 07 XCM 07	42,4	1.1/4"	Fe430 Zincato AISI 316L Lavato	43	51	72 68	30 25	23,8 19,8	26,2													
CM 08 XCM 08	48,3	1.1/2"	Fe430 Zincato AISI 316L Lavato	49	59	82 78	40 36	27,8 23,8	29,2													
CM 09 XCM 09	60,3	2"	Fe430 Zincato AISI 316L Lavato	61	71	94 90	40 36	27,8 23,8	35,2													
CM 10 XCM 10	76,1	2.1/2"	Fe430 Zincato AISI 316L Lavato	77	87	110 106	40 36	28 24	43													
CM 11 XCM 11	88,9	3"	Fe430 Zincato AISI 316L Lavato	89	99	122 118	40 36	27,5 23,5	49,5													
CM 12	102	3.1/2"	Fe430 Zincato	102	114	142	50	35	56													
CM 13	114,3	4"	Fe430 Zincato	115	127	156	50	35,8	62,2													
CM 14	139,7	5"	Fe430 Zincato	140	152	180	50	35,2	74,8													
CM 15	168	6"	Fe430 Zincato	168	180	208	50	35	89													
CM 16	219	8"	Fe430 Zincato	220	236	267	60	42,5	114,5													
CM 17	273	10"	Fe430 Zincato	274	290	321		42,5	141,5													
CM 18	324	12"	Fe430 Zincato	324	344	379	70	46	170													
CM 19	356	14"	Fe430 Zincato	356	376	411		46	186													
CM 20	406,4	16"	Fe430 Zincato	408	428	463		46,8	211,2													
CM 21	457,2	18"	Fe430 Zincato	460	480	515		47,4	236,6													
CM 22	508	20"	Fe430 Zincato	510	530	565		47	262													
CM 23	609,6	24"	Fe430 Zincato	612	632	667	47,2	312,8														

Cavallotto medio
CM

Base cavallotto lunga
BL



TIPO 4-23



TIPO 5-23

Per caratteristiche materiali e finiture vedi pagina 80.

Codice CM Acciaio Fe430
Codice XCM Acciaio AISI 316L

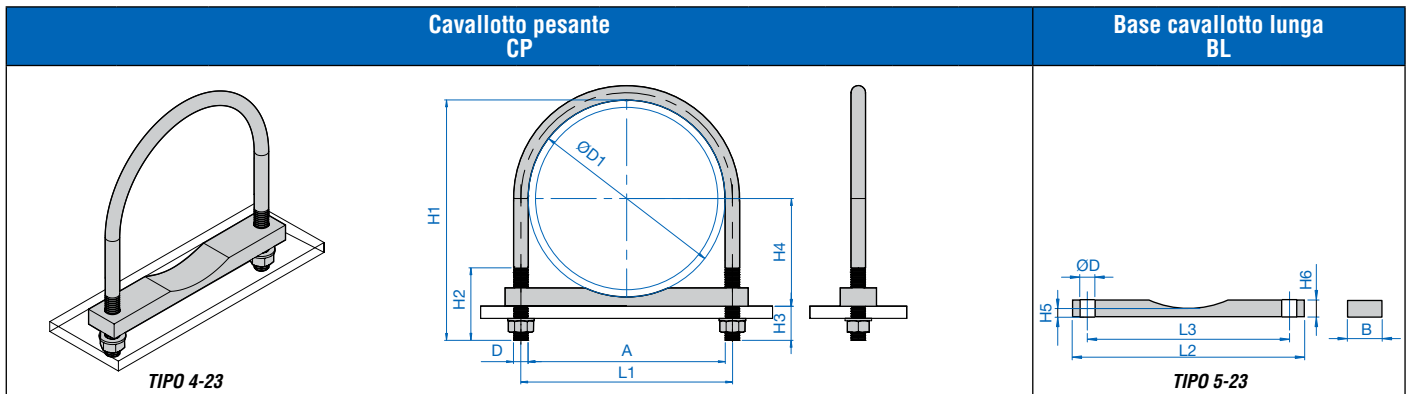
Base cavallotto lunga BL
Materiale PP-PA

Codice PI.EFFE.CI.	Diametro esterno tubo ØD1		La fornitura dei cavallotti include 2 dadi e 2 rondelle.								Base per cavallotto lunga solo su richiesta.					
	in mm	in pollici gas	Materiale e finitura	A	L1	H1	H2	H3	H4	D	L2	L3	B	H5	H6	ØD
CM 04 XCM 04	21,3	1/2"	Fe430 Zincato	22	30	52	30	29,4	10,6	M8	---					
			AISI 316L Lavato			48	25	25,4								
CM 05 XCM 05	26,9	3/4"	Fe430 Zincato	27	35	56	30	23,5	18,5		70	37	30	12	11	11
			AISI 316L Lavato			52	25	19,5								
CM 06 XCM 06	33,7	1"	Fe430 Zincato	34	42	64	30	24,2	21,8		75	43	30	12	11	11
			AISI 316L Lavato			60	25	20,2								
CM 07 XCM 07	42,4	1.1/4"	Fe430 Zincato	43	51	72	30	24	26		75	52	30	12	11	11
			AISI 316L Lavato			68	25	20								
CM 08 XCM 08	48,3	1.1/2"	Fe430 Zincato	49	59	82	40	27,8	29,2		95	60	35	5	15	13
			AISI 316L Lavato			78	36	23,8								
CM 09 XCM 09	60,3	2"	Fe430 Zincato	61	71	94	40	27,8	35,2	95	72	35	15	13	13	
			AISI 316L Lavato			90	36	23,8								
CM 10 XCM 10	76,1	2.1/2"	Fe430 Zincato	77	87	110	40	28	43	115	88	35	15	13	13	
			AISI 316L Lavato			106	36	24								
CM 11 XCM 11	88,9	3"	Fe430 Zincato	89	99	122	40	27,5	49,5	135	100	35	15	13	13	
			AISI 316L Lavato			118	36	23,5								
CM 12	102	3.1/2"	Fe430 Zincato	102	114	142	50	30	61	M12	150	117	40	10	20	18
CM 13	114,3	4"	Fe430 Zincato	115	127	156	50	30,8	67,2		185	131				
CM 14	139,7	5"	Fe430 Zincato	140	152	180	50	30,2	79,8		210	154,5				
CM 15	168	6"	Fe430 Zincato	168	180	208	50	30	94		220	182				
CM 16	219	8"	Fe430 Zincato	220	236	267	60	37,5	119,5	M16	280	240	50	25	22	
CM 17	273	10"	Fe430 Zincato	274	290	321		37,5	146,5		350	294				
CM 18	324	12"	Fe430 Zincato	324	344	379	70	39	177	M20	420	348	60	15	30	26
CM 19	356	14"	Fe430 Zincato	356	372	411		39	193		460	380				
CM 20	406,4	16"	Fe430 Zincato	408	428	463		39,8	218,2		510	432				
CM 21	457,2	18"	Fe430 Zincato	460	480	515		40,4	243,6		550	484				
CM 22	508	20"	Fe430 Zincato	510	530	565		40	269		600	534				
CM 23	609,6	24"	Fe430 Zincato	612	632	667		40,2	319,8		700	636				

CAVALLOTTO TONDO PESANTE

Base BC

Cavallotto pesante CP											Base cavallotto corta BC						
<p>TIPO 4-23</p>											<p>TIPO 5-8 TIPO 9-23</p>						
Per caratteristiche materiali e finiture vedi pagina 80.				Codice CP Acciaio Fe430 Codice XCP Acciaio AISI 304L							Base cavallotto corta BC Materiale PP-PA						
Codice P.I.EFFE.CI.	Diametro esterno tubo ØD1		La fornitura dei cavallotti include 2 dadi e 2 rondelle.								Base per cavallotto corta solo su richiesta.						
	in mm	in pollici gas	Materiale e finitura	A	L1	H1	H2	H3	H4	D	L2	L3	B	H5	H6	H7	ØD2
CP 04 XCP 04	21,3	1/2"	Fe430 Zincato	22	32	60	40	38,3	10,7	M10	35	25	24	5	8	5	8
			AISI 304L Lavato		30	48	25	25,3		M8							
CP 05 XCP 05	26,9	3/4"	Fe430 Zincato	27	37	66	40	33,5	18,5	M10							
			AISI 304L Lavato		35	52	25	19,5		M8							
CP 06 XCP 06	33,7	1"	Fe430 Zincato	34	44	72	40	33,2	21,8	M10							
			AISI 304L Lavato		42	60	25	20,2		M8							
CP 07 XCP 07	42,4	1.1/4"	Fe430 Zincato	43	53	82	40	33,8	26,2	M10							
			AISI 304L Lavato		51	68	25	19,8		M8							
CP 08 XCP 08	48,3	1.1/2"	Fe430 Zincato	49	61	100	60	45,8	29,2	M12							
			AISI 304L Lavato		59	78	36	23,8		M10							
CP 09 XCP 09	60,3	2"	Fe430 Zincato	61	73	112	60	45,8	35,2	M12							
			AISI 304L Lavato		71	90	36	23,8		M10							
CP 10 XCP 10	76,1	2.1/2"	Fe430 Zincato	77	89	128	60	46	43	M12							
			AISI 304L Lavato		87	106	36	24		M10							
CP 11 XCP 11	88,9	3"	Fe430 Zincato	89	101	140	60	45,5	49,5	M12							
			AISI 304L Lavato		99	118	36	23,5		M10							
CP 12 XCP 12	102	3.1/2"	Fe430 Zincato	102	118	159	70	52	56	M16							
			AISI 304L Lavato		114	137	45	30		M12							
CP 13 XCP 13	114,3	4"	Fe430 Zincato	115	131	173	70	52,8	62,2	M16							
			AISI 304L Lavato		127	151	45	30,8		M12							
CP 14 XCP 14	139,7	5"	Fe430 Zincato	140	156	197	70	52,2	74,8	M16							
			AISI 304L Lavato		152	175	45	30,2		M12							
CP 15	168	6"	Fe430 Zincato	168	184	225	70	52	89	M16	140	90 (91 PA)	8	10	26	25	
CP 16	219	8"	Fe430 Zincato	220	240	285	80	59,5	114,5	M20							
CP 17	273	10"	Fe430 Zincato	274	294	339		59,5	141,5	M20							
CP 18	324	12"	Fe430 Zincato	324	348	396	90	63	170	M24	220	150 (152 PA)	75	32	30		
CP 19	356	14"	Fe430 Zincato	356	380	428		63	186								
CP 20	406,4	16"	Fe430 Zincato	408	432	480		63,8	211,2								
CP 21	457,2	18"	Fe430 Zincato	460	484	532		64,4	236,6								
CP 22	508	20"	Fe430 Zincato	510	534	582		64	262								
CP 23	609,6	24"	Fe430 Zincato	612	636	684	64,2	312,8									



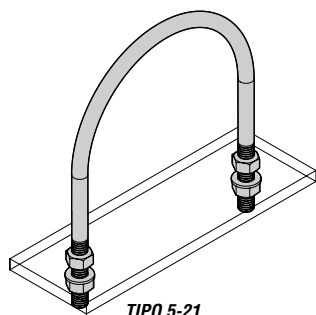
Per caratteristiche materiali e finiture vedi pagina 80. **Codice CP Acciaio Fe430**
Codice XCP Acciaio AISI 304L **Base cavallotto lunga BL**
Materiale PP-PA

Codice PI.EFFE.CI.	Diametro esterno tubo ØD1		La fornitura dei cavallotti include 2 dadi e 2 rondelle.								Base per cavallotto lunga solo su richiesta.					
	in mm	in pollici gas	Materiale e finitura	A	L1	H1	H2	H3	H4	D	L2	L3	B	H5	H6	ØD
CP 04 XCP 04	21,3	1/2"	Fe430 Zincato	22	32	60	40	38,3	10,7	M10	---					
			AISI 304L Lavato							M8						
CP 05 XCP 05	26,9	3/4"	Fe430 Zincato	27	37	66	40	33,5	18,5	M10	70	37	30	12	11	
			AISI 304L Lavato							M8						
CP 06 XCP 06	33,7	1"	Fe430 Zincato	34	44	72	40	33,2	21,8	M10	75	43	30	12	11	
			AISI 304L Lavato							M8						
CP 07 XCP 07	42,4	1.1/4"	Fe430 Zincato	43	53	82	40	33,8	26,2	M10	75	52	30	12	11	
			AISI 304L Lavato							M8						
CP 08 XCP 08	48,3	1.1/2"	Fe430 Zincato	49	61	100	60	45,8	29,2	M12	95	60	30	5	15	13
			AISI 304L Lavato							M10						
CP 09 XCP 09	60,3	2"	Fe430 Zincato	61	73	112	60	45,8	35,2	M12	95	72	35	15	13	
			AISI 304L Lavato							M10						
CP 10 XCP 10	76,1	2.1/2"	Fe430 Zincato	77	89	128	60	46	43	M12	115	88	35	15	13	
			AISI 304L Lavato							M10						
CP 11 XCP 11	88,9	3"	Fe430 Zincato	89	101	140	60	45,5	49,5	M12	135	100	35	15	13	
			AISI 304L Lavato							M10						
CP 12 XCP 12	102	3.1/2"	Fe430 Zincato	102	118	159	70	47	61	M16	150	117	35	15	13	
			AISI 304L Lavato							M12						
CP 13 XCP 13	114,3	4"	Fe430 Zincato	115	131	173	70	47,8	67,2	M16	185	131	40	20	18	
			AISI 304L Lavato							M12						
CP 14 XCP 14	139,7	5"	Fe430 Zincato	140	156	197	70	47,2	79,8	M16	210	154,5	40	20	18	
			AISI 304L Lavato							M12						
CP 15	168	6"	Fe430 Zincato	168	184	225	70	47	94	M16	220	182	50	25	22	
CP 16	219	8"	Fe430 Zincato	220	240	285	80	54,5	119,5	M20	280	240				
CP 17	273	10"	Fe430 Zincato	274	294	339					90	54,5	146,5	M24	350	294
CP 18	324	12"	Fe430 Zincato	324	348	396	56	177	M24	420					348	
CP 19	356	14"	Fe430 Zincato	356	380	458				56	193	M24	460	380		
CP 20	406,4	16"	Fe430 Zincato	408	432	480	56,8	218,2	M24				510	432		
CP 21	457,2	18"	Fe430 Zincato	460	484	532				57,4	243,6	M24	550	484		
CP 22	508	20"	Fe430 Zincato	510	534	582	57	269	M24				600	534		
CP 23	609,6	24"	Fe430 Zincato	612	636	684				57,2	319,8	M24	700	636		

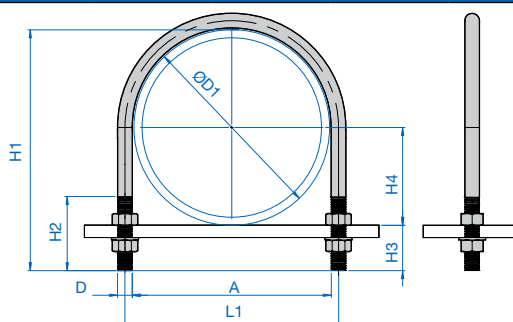
CAVALLOTTO TONDO SECONDO DIN3570

Codici Ordinazione e Dimensioni

Cavallotto DIN CD



TIPO 5-21



Per caratteristiche materiali e finiture vedi pagina 80.

Cavallotto tondo CD
Codice CD Acciaio Fe430

Codice PI.EFFE.CI.	Diametro esterno tubo ØD1		Materiale e finitura	La fornitura dei cavallotti include 4 dadi e 2 rondelle.						
	in mm	in pollici gas		A	L1	H1	H2	H3	H4	D
CD 05	26,9	3/4"	Fe430 Zincato	30	40	60	40	33,1	13,5	M10
CD 06	33,7	1"	Fe430 Zincato	38	48	66		32,3	16,9	
CD 07	42,4	1.1/4"	Fe430 Zincato	46	56	76		33,6	21,2	
CD 08	48,3	1.1/2"	Fe430 Zincato	52	62	82	50	33,7	24,2	M12
CD 09	60,3	2"	Fe430 Zincato	64	76	97		36,7	35,2	
CD 10	76,1	2.1/2"	Fe430 Zincato	82	94	113		36,9	30,2	
CD 11	88,9	3"	Fe430 Zincato	94	106	126	60	37,1	44,5	M16
CD 12	114,3	4"	Fe430 Zincato	120	136	155		40,7	57,2	
CD 13	139,7	5"	Fe430 Zincato	148	164	175		35,3	69,9	
CD 14	168,3	6"	Fe430 Zincato	176	192	201	70	32,7	84,2	M20
CD 15	193,7	7"	Fe430 Zincato	202	218	233		39,3	96,9	
CD 16	219,1	8"	Fe430 Zincato	228	248	263		43,9	109,6	
CD 17	273	10"	Fe430 Zincato	282	302	314	70	41	136,5	M24
CD 18	324	12"	Fe430 Zincato	332	352	365		41	162	
CD 19	356	14"	Fe430 Zincato	378	402	411		55	178	
CD 20	406,4	16"	Fe430 Zincato	428	452	463	70	56,6	203,2	M24
CD 21	508	20"	Fe430 Zincato	530	554	565		57	254	